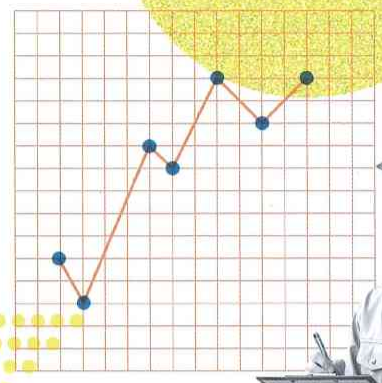


国が設置した無料の経営相談所  
佐賀県よろず支援拠点



# 経営を 強くする！

課題を明確にし  
次の一手へ。



COST

Strengthen Your Business.

相談  
無料

セミナー  
多数  
開催

中小企業経営者 | 小規模事業者 | 創業予定の方  
経営の悩みを各分野の専門家が丁寧にサポートいたします！

経営改善	C N 省力化	事業承継	価格転嫁 原価管理	現場改善 生産性向上
販路開拓 販売促進	D X (IT活用等) Web	人手不足	食品開発 HACCP	販売促進 (クリエイト)

相談のお申し込みはお電話にてお気軽にご連絡ください。

予約受付時間 平日 9:00~17:00 **【予約制】**

何度でも相談無料

対面・オンライン  
どちらでもご相談可能

県内 11 か所に  
サテライト相談所設置

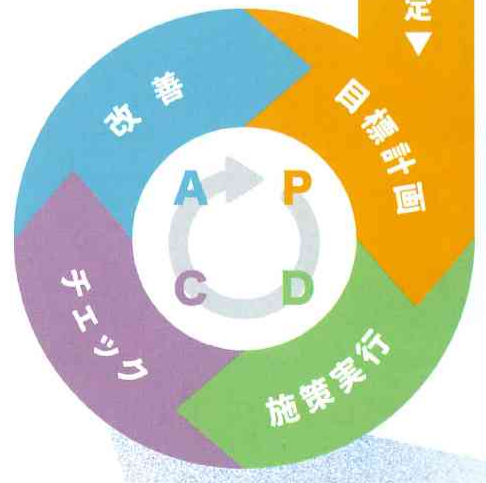
佐賀県よろず支援拠点  
TEL **0952-34-4433**

佐賀県佐賀市鍋島町八戸溝 114  
佐賀県産業イノベーションセンター 2階  
MAIL▶ info@yoro-zu-saga.go.jp  
FAX▶ 0952-34-4412 詳しい情報はHP▶

専門家が「チーム」で支援！  
切れ目のないサポート

事業者の皆さまのお話を丁寧にヒアリングし現状を分析して課題を整理します。そのうえで、各分野の専門家がチーム連携。PDCAサイクルを回しながら伴走型で経営課題の解決をサポートします。

ヒアリング・分析・課題設定



専門家(コーディネーター)・サテライト情報はうら面をご覧ください。



中小企業庁  
佐賀県よろず支援拠点

# コーディネーター紹介

Coordinator Introduction



中小企業庁 佐賀県よろず支援拠点

**チーフ**

インキュベーションマネージャー・不動産鑑定士

**大村 一雄** Omura Kazuo

専門分野: 経営戦略, マーケティング, 人材育成組織開発

**サブチーフ**

WEBプロデューサー・産業カウンセラー

**今里 暁子** Imazato akiko

専門分野: 経営全般, Webマーケティング, DX AI活用

**Web・DX**

Webプロデューサー・Webマーケティング

**水町 嘉宏** Mizumachi Yoshihiro

専門分野: Web, EC・SNS運用, ブランディング

**経営全般**

中小企業診断士・1級販売士

**松重 栄次** Matsushige Eiji

専門分野: 店舗運営販売促進, 補助金資金繰り, 事業計画

**販売促進**

実店舗・EC両立型ブランドプロデューサー

**宮原 務** Miyahara Tsutomu

専門分野: 店舗経営, Web広告運用, ブランディング

**Webクリエイター・Webアプリケーションエンジニア**

**宮原 崇** Miyahara Takashi

専門分野: IT活用, Webマーケティング

中小企業診断士・技術士(経営工学総合技術監理)・行政書士

**宮崎 正弘** Miyazaki Masahiro

専門分野: 経営, 財務, 事業計画

**マーケティングプロデューサー**

**白神 しのぶ** Shirakami Shinobu

専門分野: 販売戦略, マーケティング, イベント戦略

**ITコーディネーター・Webクリエイター**

**古賀 和彦** Koga Kazuhiko

専門分野: LLMO(GEO/AIO), EB/SNS制作・活用, 販路促進

中小企業診断士・行政書士

**中島 章雄** Nakashima Akio

専門分野: 創業支援, 経営戦略, 経営改善

**広告プランナー・クリエイティブディレクター**

**辻山 敏** Tsujiyama Tsutomu

専門分野: 販路開拓, マーケティング, Web AI活用

**ECコンサルタント**

**福井 庸介** Fukui Yosuke

専門分野: ECサイト改善, EC事業分析, Webマーケティング

中小企業診断士

**武川 敏之** Takakawa Toshiyuki

専門分野: 創業支援, 経営計画, 経営改善

**ブランディング・販促プランナー**

**松永 幸子** Matsunaga Sachiko

専門分野: ブランディング, 販路促進, 事業計画

経営・IT・補助金コーディネーター

**坂下 正洋** Sakashita Masahiro

専門分野: IT活用, 経営全般, 補助金

中小企業診断士・キャリアコンサルタント調理師

**池田 巧** Ikeda Takumi

専門分野: 経営戦略, 資金繰り, キャリアコンサルタント

**人事労務・人材**

特定社会保険労務士・第一種衛生管理者

**中島 笑美** Nakashima Emi

専門分野: 雇用・労務, 人材育成, 助成金

**クリエイター**

ブランド戦略ディレクター・映像ディレクター

**樋口 浩一** Higuchi Kouichi

専門分野: 動画活用, コンセプト言語化, ブランディング

中小企業診断士

**八尋 建樹** Yahiro Tateki

専門分野: 創業支援, 事業計画, 補助金資金繰り

**人材採用・定着アドバイザー**

**江口 和希** Eguchi Kazuki

専門分野: 人材採用, 人材定着, 営業

**SNS×電子書籍プロデューサー・調理師**

**矢野 尚美** Yano Naomi

専門分野: 電子書籍出版, SNS活用, 商品開発(食品)

中小企業診断士

**川瀬 健誠** Kawase Katsutoshi

専門分野: 事業計画, 補助金資金繰り, 流通・販売輸出

**食品**

品質安全×デジタル業務改善アドバイザー

**吉永 智香** Yoshinaga Satoko

専門分野: 食品表示品質管理, HACCP品質安全, SNS活用

**デザイナー**

**吉田 亜沙美** Yoshida Asami

専門分野: グラフィックデザイン, Webデザイン

中小企業診断士

**岩本 太一** Iwamoto Taichi

専門分野: 経営全般, 無駄削減, IT活用

**食流通業界40年・調理師**

**中野 幸浩** Nakano Yukihiko

専門分野: 商品開発(食品), 販売戦略, 売場改善

**SNSデザイナー・デザイナー**

**野口 杏奈** Noguchi Anna

専門分野: Instagram活用, Canva活用

中小企業診断士・1級販売士

**江頭 貴洋** Egashira Takahiro

専門分野: 経営全般, 補助金資金繰り, 販売促進

**食品開発技術者・中級食品表示診断士**

**徳永 梨菜** Tokunaga Rina

専門分野: 商品開発(食品), 食品表示品質管理, 健康食品

**ブランディング・デザイナー**

**塚本 慎太郎** Tsukamoto Shintaro

専門分野: トータルデザイン, 商品企画開発, ブランディング

**佐賀県内各地にてサテライト相談所設置!**  
下記の曜日にて10:00~16:00開催。ご予約はよろず支援拠点へご連絡ください。

予約受付時間 平日 9:00~17:00

TEL 0952-34-4433

毎週 水曜日	第1・3月曜日	毎週 火曜日	毎週 火曜日	毎週 木曜日	第2・4木曜日	毎週 木曜日	毎週 金曜日	毎週火・金曜日	第2・4月曜日	毎週 月曜日
<b>佐賀</b>	<b>佐賀</b>	<b>唐津</b>	<b>鳥栖</b>	<b>みやき町</b>	<b>小城</b>	<b>武雄</b>	<b>伊万里</b>	<b>有田</b>	<b>鹿島</b>	<b>嬉野</b>
佐賀信用金庫 神野支店	佐賀県 信用保証協会	商工会議所	商工会議所	三根庁舎	商工会議所	商工会議所	商工会議所	商工会議所	商工会議所	市役所・庁舎