

# MONTHLY REPORT

令和7年

4月

April



## 日本酒

佐賀県の日本酒は、濃厚な味わいと力強い旨味が特長です。2021年6月には九州の清酒では初めて地理的表示(GI)に指定されました。佐賀の蔵元たちは、皆様に美味しいお酒をお届けできるよう、日々切磋琢磨し品質向上に取り組んでいます。

## CONTENTS

### ●SGトピックス

- ・令和7年度の組織体制について
- ・令和7年度の保証部および経営支援部の担当地区が決まりました
- ・当協会のホームページに動画を公開しました
- ・多久市商工会金融懇談会が開催されました

### ●保証動向

- 金融機関別保証承諾額上位店舗
- 金融機関別保証状況

### ●業種別保証状況

### ●制度別保証状況

### ●市町別保証状況

### ●金融機関店舗別保証承諾ベスト50

### ●金融機関店舗別保証債務残高ベスト50

### ●保証債務平均残高伸長率ランキング(令和6年度末)

・The SAGA 認定酒



SAGA GUARANTEE

佐賀県信用保証協会

## 令和7年度の組織体制について

保証部について、保証一課および保証二課を統合し保証課としました。また、経営支援部については、経営支援課から期中管理・代位弁済の審査履行などを業務とする部門を「期中管理課」として新設しました。さらに、「管理課」を「債権管理課」に改称し、経営支援部は3課体制となりました。

各課の電話番号については下記のとおりとなります。

### 電話番号

《保証企画課》 TEL:0952-24-4343

《保証課》 TEL:0952-24-4342

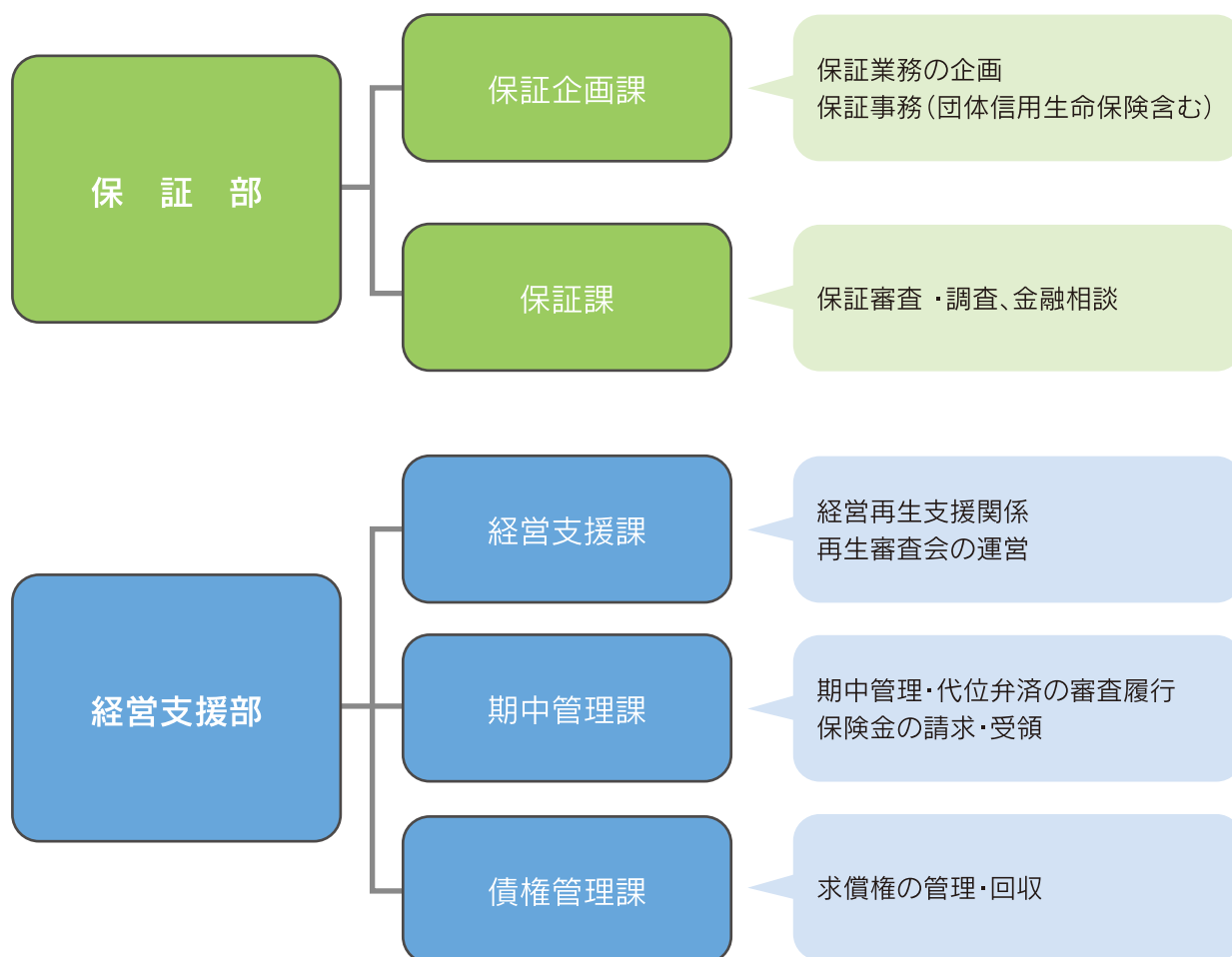
《経営支援課》 TEL:0952-24-4350

《期中管理課》 TEL:0952-24-4388

《債権管理課》 TEL:0952-24-4344



令和7年度の機構組織は以下のとおりです。



※企画総務部につきましては、従来通り変更ありません。

## 令和7年度の保証部および経営支援部の担当地区が決まりました

令和7年度の保証部および経営支援部の担当地区は下表のとおりです。

	部 長	次 長	審議役	管轄課	課 長	役職 担当者	担当地区	
保 証 部	式町	山田	津村	保証企画課 0952 (24)4343	山口	課長代理 福田	県内全域	
				保証課 0952 (24)4342	淵・谷口	審査役 富田	県内全域(令和7年度は担当地域を割り振らず、 県内全域としております。)  ※ご相談の際は、担当課長へご連絡ください。	
						課長代理 廣松		
						課長代理 島松		
						調査役 田中		
						調査役 永淵		
	部 長	次 長	管轄課	課 長	役職 担当者	担当地区		
経 営 支 援 部	伊東	山本	経営支援課 0952 (24)4350	鶴橋	上席課長代理 波多野	佐賀市		
					課長代理 原	伊万里市、西松浦郡		
					課長代理 辻	武雄市、杵島郡、鹿島市、嬉野市、藤津郡、多久市		
					主任 生方	唐津市、東松浦郡、小城市		
					江島	鳥栖市、三養基郡、神崎市、神埼郡		
			期中管理課 0952 (24)4388	大庭	課長 大庭	佐賀市、武雄市		
					主任 川原	唐津市、東松浦郡、伊万里市、鹿島市、西松浦郡、 嬉野市、藤津郡、小城市、多久市、杵島郡		
					新垣	鳥栖市、三養基郡、神崎市、神埼郡		
			管轄課	課 長	役職 担当者	担保有無	担当地区	
			債権管理課 0952 (24)4344	吉岡	課長 吉岡	無	佐賀市	
					審査役 中村		唐津市、東松浦郡、伊万里市、武雄市、 鹿島市、嬉野市、西松浦郡、杵島郡、藤津郡	
					高平		鳥栖市、三養基郡、神崎市、神埼郡、 三養基郡、小城市、多久市	
					井上		県内全域	
					上席課長代理 山下	有	県内全域	
					栗山			

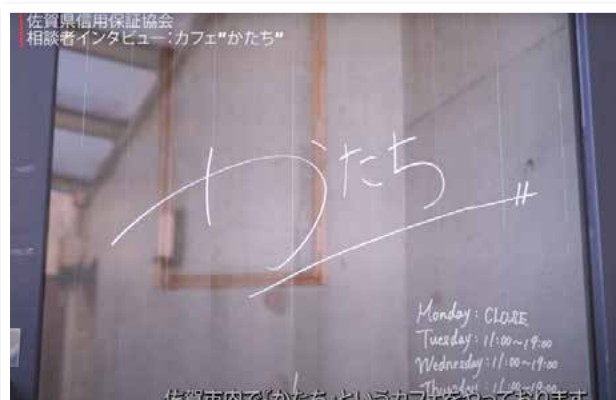


【お問合せ先】 保証部 保証企画課 TEL0952-24-4343 FAX0952(24)5698  
保証課 TEL0952-24-4342 FAX0952(24)5698  
経営支援部 経営支援課 TEL0952-24-4350 FAX0952(24)5698  
期中管理課 TEL0952-24-4388 FAX0952(24)5698  
債権管理課 TEL0952-24-4344 FAX0952(24)4877

## 当協会のホームページに動画を公開しました

協会のホームページに当協会を紹介する動画と創業支援の事例を紹介する動画を公開しました。  
動画制作は当協会として初めての試みであり、ぜひご視聴ください。  
ホームページ内の動画ライブラリーにて、ご覧いただけます。  
URLは下記の通りです。

佐賀県信用保証協会ホームページ(動画ライブラリー)  
【URL】[https://www.saga-cgc.or.jp/annai/\\_1671.html](https://www.saga-cgc.or.jp/annai/_1671.html)



## 多久市商工会金融懇談会が開催されました

多久市商工会主催の金融懇談会に出席し、当協会から信用保証協会の保証概況について説明を行いました。  
懇談会では管内事業者の資金繰り支援状況や多久市の制度融資等について、意見交換がなされました。

令和7年3月27日(木)  
於:多久市商工会館2階 大会議室

保証動向

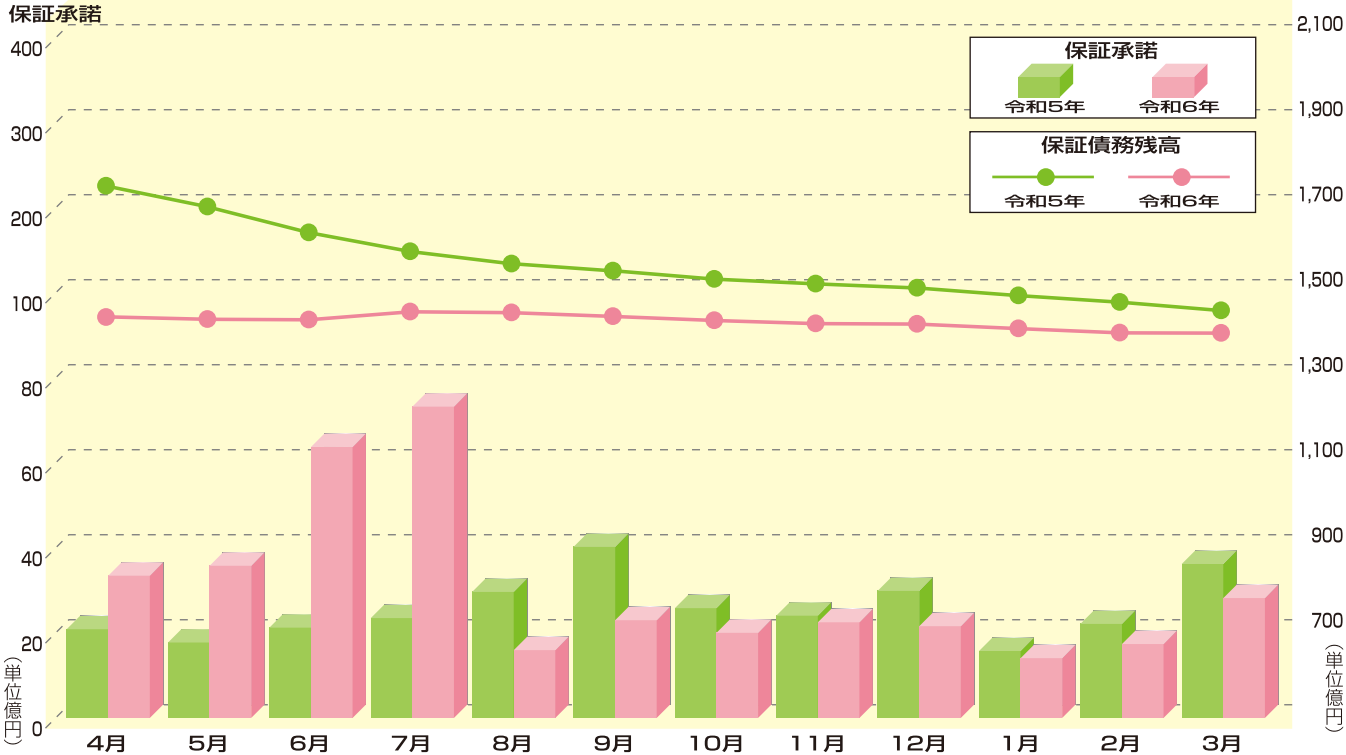
令和7年3月の保証概況

(単位：千円・%)

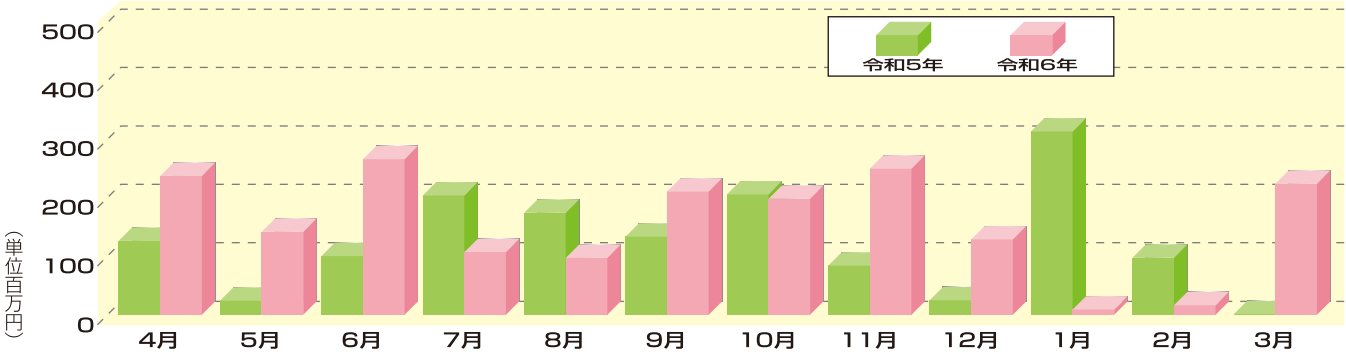
	3月中			3月末		
	件数	金額	前年同月比	件数	金額	前年同期比
保証申込	304	2,872,020	69.8	3,258	39,451,848	116.0
保証承諾	300	2,823,660	77.8	3,054	36,942,516	120.1
保証債務残高				13,725	137,426,909	96.3
代位弁済請求	18	203,904	92.2	159	1,851,113	114.4
代位弁済	13	221,713	28,171.9	158	1,869,637	126.1
実際求償権回収(元損)		42,140	85.3		445,419	96.1

保証承諾(前年比較)および保証債務残高(前年比較)

保証債務残高



代位弁済(前年比較)



【月報をご覧いただくにあたってのご注意】

- ◆単位以下の数値は項目ごとに四捨五入しておりますので、各項目の合計値が合計欄の額に合致しない場合があります。
- ◆本誌における保証債務残高は、月末までに当協会に到達する当該月分の償還、貸付実行及び根保証期間確定報告を反映した実績を表示しています。



保証承諾額及び保証承諾累計額上位店舗

令和7年3月の保証承諾額及び保証承諾累計額の上位店舗を掲載いたしました。

3月中保証承諾額  
上位営業店舗

(単位：千円)		
順位	金融機関名	保証承諾額
1	佐賀共栄銀行 本店営業部	231,200
2	佐賀銀行 本店営業部	139,000
3	佐賀共栄銀行 三田川支店	117,000
4	佐賀銀行 鹿島支店	113,400
5	佐賀共栄銀行 佐大通り支店	91,500
6	佐賀共栄銀行 嬉野支店	85,000
7	佐賀銀行 神野町支店	80,000
8	佐賀共栄銀行 鳥栖支店	69,800
9	筑邦銀行 鳥栖支店	66,000
10	佐賀共栄銀行 唐津支店	62,100
11	佐賀共栄銀行 若宮支店	61,300
12	佐賀銀行 唐津支店	60,980
13	西日本シティ銀行 伊万里支店	55,000
14	十八親和銀行 波佐見支店	50,000
14	十八親和銀行 佐賀中央支店	50,000
14	佐賀共栄銀行 小城支店	50,000
14	佐賀共栄銀行 江北支店	50,000
14	佐賀西信用組合 太良支店	50,000
19	筑邦銀行 東合川支店	49,230
20	佐賀共栄銀行 伊万里支店	47,200

保証承諾累計額  
上位営業店舗

(単位：千円)		
順位	金融機関名	保証承諾額
1	佐賀銀行 本店営業部	3,716,170
2	佐賀共栄銀行 本店営業部	1,112,650
3	佐賀共栄銀行 鳥栖支店	929,000
4	西日本シティ銀行 唐津支店	923,000
5	筑邦銀行 鳥栖支店	841,500
6	佐賀共栄銀行 佐大通り支店	828,925
7	佐賀銀行 神埼支店	735,710
8	佐賀銀行 神野町支店	715,600
9	佐賀銀行 水ヶ江支店	712,000
10	佐賀銀行 与賀町支店	686,760
11	九州ひぜん信用金庫 本店	672,205
12	佐賀銀行 武雄支店	630,090
13	佐賀西信用組合 本店	551,610
14	佐賀共栄銀行 白石支店	544,400
15	佐賀共栄銀行 唐津支店	481,950
16	佐賀共栄銀行 神埼支店	473,700
17	佐賀共栄銀行 若宮支店	453,050
18	佐賀信用金庫 鳥栖支店	436,646
19	佐賀共栄銀行 大和支店	429,137
20	西日本シティ銀行 佐賀支店	422,400

金融機関別保証状況

(単位：千円・%)

金融機関	保証承諾						保証債務残高				代位弁済		
	3月中		3月末								3月末		
	件数	金額	件数	金額	同期比	構成比	件数	金額	同期比	構成比	件数	金額	同期比
都市銀行													
三菱UFJ銀行	0	0	0	0	—	—	1	12,104	70.8	0.0	0	0	—
三井住友銀行	0	0	0	0	—	—	15	309,764	79.2	0.2	0	0	—
みずほ銀行	0	0	0	0	—	—	10	247,531	97.2	0.2	0	0	—
りそな銀行	0	0	0	0	—	—	2	54,097	82.9	0.0	0	0	—
〔都市銀行計〕	0	0	0	0	—	—	28	623,496	85.7	0.5	0	0	—
地方銀行													
佐賀銀行	65	681,850	811	12,206,280	165.2	33.0	4,126	49,204,590	95.4	35.8	50	819,958	126.1
福岡銀行	7	67,500	65	987,490	77.2	2.7	371	5,272,961	89.5	3.8	9	97,835	446.0
十八親和銀行	15	186,500	99	1,423,956	76.3	3.9	435	5,112,584	86.9	3.7	8	76,421	621.8
筑邦銀行	8	133,230	65	1,092,030	65.7	3.0	284	3,954,395	93.3	2.9	1	12,069	47.5
西日本シティ銀行	7	82,000	97	2,385,070	106.1	6.5	541	8,247,292	96.2	6.0	7	33,319	57.5
北九州銀行	0	0	0	0	—	—	1	950	61.3	0.0	0	0	—
〔地方銀行計〕	102	1,151,080	1,137	18,094,826	125.3	49.0	5,758	71,792,772	94.3	52.2	75	1,039,603	135.4
第二地方銀行													
佐賀共栄銀行	103	1,007,100	765	8,071,755	111.0	21.8	2,494	22,068,556	108.3	16.1	35	344,062	78.7
長崎銀行	1	5,000	11	73,470	35.0	0.2	74	477,792	57.8	0.3	0	0	—
福岡中央銀行	1	10,000	3	30,000	29.1	0.1	4	74,480	99.3	0.1	0	0	—
〔第二地銀計〕	105	1,022,100	779	8,175,225	107.8	22.1	2,572	22,620,828	106.3	16.5	35	344,062	78.7
信用金庫													
佐賀信用金庫	28	170,040	295	2,543,096	97.3	6.9	1,187	8,327,931	98.1	6.1	13	144,543	330.4
唐津信用金庫	6	32,000	151	979,490	106.6	2.7	905	6,017,181	94.3	4.4	11	68,079	495.7
伊万里信用金庫	8	110,370	95	797,518	83.7	2.2	754	7,196,878	93.2	5.2	2	11,615	17.7
九州ひぜん信用金庫	16	103,070	213	2,004,551	148.9	5.4	926	6,899,166	95.9	5.0	8	31,733	66.7
大川信用金庫	7	43,700	49	414,250	86.9	1.1	217	1,894,221	92.5	1.4	2	32,778	48.5
筑後信用金庫	0	0	3	47,000	1,175.0	0.1	7	79,327	191.5	0.1	0	0	—
〔信用金庫計〕	65	459,180	806	6,785,905	107.5	18.4	3,996	30,414,704	95.4	22.1	36	288,747	121.3
信用組合													
佐賀西信用組合	17	135,300	207	2,584,800	186.5	7.0	828	6,856,754	94.0	5.0	5	44,439	334.4
朝銀西信用組合	0	0	0	0	—	—	1	10,425	84.5	0.0	0	0	—
横浜幸銀信用組合	0	0	0	0	—	—	2	51,893	80.5	0.0	0	0	—
佐賀東信用組合	10	48,000	113	1,058,320	126.3	2.9	501	4,311,112	93.1	3.1	7	152,786	4,345.4
佐賀県医師信用組合	1	8,000	6	109,440	100.2	0.3	12	174,228	95.0	0.1	0	0	—
〔信用組合計〕	28	191,300	326	3,752,560	160.8	10.2	1,344	11,404,412	93.6	8.3	12	197,225	1,173.7
政府系													
商工中金	0	0	5	124,000	258.3	0.3	25	559,882	114.3	0.4	0	0	—
〔政府系機関計〕	0	0	5	124,000	258.3	0.3	25	559,882	114.3	0.4	0	0	—
農協組合													
県農協連合会	0	0	1	10,000	—	0.0	1	10,000	—	0.0	0	0	—
佐賀県農協	0	0	0	0	—	—	1	813	77.7	0.0	0	0	—
〔農協組合計〕	0	0	1	10,000	833.3	0.0	2	10,813	1,032.8	0.0	0	0	—
合 計													
合 計	300	2,823,660	3,054	36,942,516	120.1	100.0	13,725	137,426,909	96.3	100.0	158	1,869,637	126.1

業種別保証状況

(単位：千円・%)

業 種	保 証 承 諾						保 証 債 務 残 高				代 位 弁 済		
	3 月 中		3 月 末								3 月 末		
	件数	金 額	件数	金 額	同期比	構成比	件数	金 額	同期比	構成比	件数	金 額	同期比
製 造 業	28	370,160	347	4,340,085	139.4	11.7	1,699	19,329,544	92.4	14.1	24	348,129	89.8
食 料 品	6	156,000	67	1,193,110	210.1	3.2	295	4,397,699	99.1	3.2	5	64,791	1,958.6
織 維 品	0	0	12	42,080	226.2	0.1	63	554,151	80.6	0.4	2	11,659	845.5
木 材 ・ 木 製 品	1	7,000	8	103,300	69.1	0.3	42	375,321	80.3	0.3	0	0	—
家 具 ・ 建 具	1	30,000	12	100,100	130.8	0.3	81	605,720	88.4	0.4	0	0	—
紙 工 業	0	0	4	41,000	107.9	0.1	24	568,810	89.4	0.4	0	0	—
印 刷 製 本 業	0	0	10	173,679	257.3	0.5	60	546,504	87.5	0.4	5	83,966	286.6
化 学 工 業	0	0	1	5,000	11.1	0.0	12	171,434	87.8	0.1	0	0	—
石 油 ・ 石 炭 製 品	0	0	0	0	—	—	1	1,000	45.5	0.0	0	0	—
ゴム・プラスチック	0	0	9	106,000	361.8	0.3	34	518,009	87.5	0.4	0	0	—
ゴム製品製造業	0	0	0	0	—	—	4	48,016	85.3	0.0	0	0	—
皮 革 工 業	0	0	2	12,200	—	0.0	3	12,705	156.3	0.0	0	0	—
窯 業	3	12,360	23	371,126	256.5	1.0	233	2,964,279	87.2	2.2	5	82,846	300.8
機 械	4	47,000	25	330,450	61.3	0.9	132	2,025,974	88.0	1.5	0	0	—
電 気 機 器	4	9,300	17	189,100	146.6	0.5	74	775,855	93.1	0.6	0	0	—
車 両	0	0	3	150,000	88.2	0.4	16	389,328	97.6	0.3	0	0	—
船 舶	0	0	11	199,000	161.0	0.5	51	891,076	86.9	0.6	2	40,053	428.8
金 属	1	1,000	25	476,600	101.8	1.3	129	1,828,232	96.9	1.3	2	56,136	—
ソフトウェア業	1	3,000	9	23,200	113.7	0.1	34	326,199	95.3	0.2	0	0	—
情報処理サービス業	0	0	1	3,000	—	0.0	5	50,670	83.0	0.0	0	0	—
そ の 他 の 工 業	7	104,500	108	821,140	157.5	2.2	406	2,278,565	99.8	1.7	3	8,678	1,273.1
農 林 漁 業	1	2,000	4	29,000	145.0	0.1	16	130,622	101.1	0.1	0	0	—
鉱 業	0	0	2	46,000	242.1	0.1	16	405,328	83.5	0.3	0	0	—
建 設 業	65	584,460	785	8,555,723	109.4	23.2	3,079	27,481,236	95.4	20.0	36	340,724	189.2
卸 売 業	30	426,230	246	4,461,566	105.6	12.1	1,134	17,144,819	97.6	12.5	7	103,194	62.0
小 売 業	54	542,550	499	5,366,326	108.7	14.5	2,192	20,270,924	96.9	14.8	28	313,242	70.8
飲 食 業	27	171,900	264	2,058,089	165.2	5.6	1,483	8,807,207	94.8	6.4	17	94,347	50.8
運 送 倉 庫 業	14	142,300	112	2,229,800	111.0	6.0	523	9,734,984	94.7	7.1	12	265,430	928.0
サ ー ビ ス 業	67	483,200	655	7,839,732	134.6	21.2	2,937	28,176,024	98.5	20.5	31	397,078	712.5
不 動 産 業	10	80,300	113	1,778,935	124.8	4.8	510	5,071,548	104.9	3.7	2	5,227	26.1
そ の 他 の 産 業	4	20,560	27	237,260	203.5	0.6	136	874,672	100.2	0.6	1	2,267	14.2
合 計	300	2,823,660	3,054	36,942,516	120.1	100.0	13,725	137,426,909	96.3	100.0	158	1,869,637	126.1



## 制度別保証状況

(単位：千円・%)

制 度	保 証 承 諾						保 証 債 務 残 高				代 位 弁 済		
	3 月 中		3 月 末								3 月 末		
	件数	金 額	件数	金 額	同期比	構成比	件数	金 額	同期比	構成比	件数	金 額	同期比
〔 協 会 制 度 〕	91	1,445,800	690	13,015,593	155.0	35.2	1,389	26,011,998	117.0	18.9	23	269,610	94.5
特 定 社 債	1	24,000	4	232,000	40.8	0.6	36	1,532,000	83.6	1.1	0	0	—
流動資産担保融資	1	8,000	12	349,440	103.2	0.9	15	538,329	101.2	0.4	0	0	—
普 通 保 証	83	1,294,800	589	10,683,100	180.9	28.9	958	16,512,542	137.7	12.0	14	162,080	241.5
根 保 証	0	0	5	83,000	102.5	0.2	7	137,517	99.7	0.1	0	0	—
特 別 小 口	0	0	0	0	—	—	0	0	—	—	0	0	—
経営安定関連	0	0	2	65,000	—	0.2	30	618,370	102.0	0.4	3	15,655	34.5
金融環境変化	0	0	0	0	—	—	3	25,681	99.1	0.0	0	0	—
創業関連	0	0	0	0	—	—	0	0	—	—	0	0	—
長期経営	0	0	0	0	—	—	1	38,000	100.0	0.0	0	0	—
当座貸越	1	3,000	16	411,000	124.5	1.1	28	745,315	114.5	0.5	0	0	—
カードローン	1	10,000	31	223,500	88.9	0.6	62	411,815	98.1	0.3	0	0	—
ア タ ッ ク	0	0	0	0	—	—	67	1,364,744	88.3	1.0	0	0	—
小口零細企業	0	0	0	0	—	—	2	844	43.1	0.0	0	0	—
がんばる企業5000	1	50,000	5	210,000	420.0	0.6	65	931,349	93.5	0.7	2	36,631	80.7
事業再生円滑化	0	0	0	0	—	—	0	0	—	—	1	12,072	—
全国緊急	0	0	0	0	—	—	20	532,216	90.8	0.4	1	10,392	—
震災緊急	0	0	0	0	—	—	0	0	—	—	0	0	—
経営力強化保証	0	0	0	0	—	—	1	18,907	99.4	0.0	0	0	—
事業再生計画実施関連	0	0	1	33,000	41.3	0.1	14	392,310	87.1	0.3	0	0	—
事業再生円滑化保証	0	0	0	0	—	—	0	0	—	—	0	0	—
T A G 保 証	1	6,000	21	649,500	99.4	1.8	38	1,045,044	96.1	0.8	2	32,780	—
経営承継準備	0	0	1	17,800	—	0.0	3	142,730	103.8	0.1	0	0	—
危機関連保証	0	0	0	0	—	—	18	624,920	85.6	0.5	0	0	—
承 継 特 別	0	0	1	8,253	25.4	0.0	10	201,920	91.5	0.1	0	0	—
伴 走 特 別	0	0	0	0	—	—	9	139,449	65.9	0.1	0	0	—
事業者選択型(国補助)	0	0	0	0	—	—	1	17,996	—	0.0	0	0	—
協 調 特 別	2	50,000	2	50,000	—	0.1	1	40,000	—	0.0	0	0	—
〔 県 制 度 〕	62	629,410	1,191	18,705,743	100.7	50.6	9,176	101,881,372	90.1	74.1	120	1,556,857	132.1
県 中 小 振 興	1	1,300	15	155,230	558.4	0.4	29	208,120	225.3	0.2	0	0	—
県 短 期	3	12,500	46	129,095	197.5	0.3	29	78,331	161.9	0.1	1	3,514	—
県小規模一般	20	117,280	174	1,169,245	335.9	3.2	367	1,671,269	169.7	1.2	4	20,222	186.6
県小規模小口事業	6	16,700	66	259,030	127.0	0.7	158	457,991	138.4	0.3	2	4,716	—
県小規模特小	0	0	0	0	—	—	0	0	—	—	0	0	—
県独立・創業	17	84,400	159	753,125	91.0	2.0	622	2,326,734	117.2	1.7	10	32,878	127.1
県新事業展開等	7	129,000	100	1,368,250	122.0	3.7	413	3,827,806	116.4	2.8	4	32,970	140.8
県事業承継	2	99,230	11	373,965	180.5	1.0	22	567,170	197.9	0.4	0	0	—
県経営環境変化対応	0	0	4	188,000	264.8	0.5	19	654,371	102.5	0.5	0	0	—
県経営安定化	4	92,000	27	624,426	376.0	1.7	232	2,448,335	98.9	1.8	8	89,204	86.3
県 緊 急	0	0	0	0	—	—	46	739,754	82.3	0.5	3	70,729	143.1
県緊急借換	0	0	0	0	—	—	27	502,280	89.3	0.4	0	0	—
県セーフティ(円滑化借換)	0	0	6	193,400	276.3	0.5	150	1,114,920	80.3	0.8	3	71,700	361.4
県条件変更改善型借換	0	0	0	0	—	—	35	781,626	87.0	0.6	0	0	—
県事業再生	2	77,000	4	139,000	926.7	0.4	12	172,050	121.8	0.1	2	21,571	191.2
県震災緊急	0	0	0	0	—	—	3	73,405	100.0	0.1	0	0	—
県企業経営力強化	0	0	0	0	—	—	8	248,163	81.6	0.2	0	0	—
県災害復旧	0	0	0	0	—	—	88	829,442	76.8	0.6	1	7,443	139.3
県新型コロナナ	0	0	0	0	—	—	1,556	24,640,618	73.0	17.9	22	592,407	193.9
県新型コロナ対応	0	0	0	0	—	—	4,080	34,315,782	70.7	25.0	50	505,144	118.4
県伴走支援	0	0	579	13,352,977	87.0	36.1	1,279	26,210,138	171.7	19.1	10	104,357	115.5
その他	0	0	0	0	—	—	1	13,066	100.0	0.0	0	0	—
〔 市 町 制 度 〕	147	748,450	1,173	5,221,180	137.6	14.1	3,160	9,533,539	127.7	6.9	15	43,171	228.7
合 計	300	2,823,660	3,054	36,942,516	120.1	100.0	13,725	137,426,909	96.3	100.0	158	1,869,637	126.1

市町別保証状況

(単位：千円・%)

市 町	保 証 承 諾						保 証 債 務 残 高				代 位 弁 済		
	3 月 中		3 月 末								3 月 末		
	件数	金 額	件数	金 額	同期比	構成比	件数	金 額	同期比	構成比	件数	金 額	同期比
佐 賀 市	100	956,260	1,018	13,002,032	123.2	35.2	4,125	43,793,041	100.0	31.9	39	458,531	62.5
唐 津 市	25	171,570	364	4,107,270	97.3	11.1	2,022	19,321,841	93.9	14.1	28	324,136	204.8
鳥 栖 市	26	247,200	227	2,985,471	95.1	8.1	1,042	10,819,280	92.8	7.9	16	149,593	151.7
多 久 市	3	11,000	40	439,040	89.7	1.2	204	1,896,165	90.3	1.4	5	33,029	148.8
伊 万 里 市	17	198,570	174	2,046,774	151.8	5.5	972	10,439,360	95.6	7.6	4	26,215	49.6
武 雄 市	14	58,700	204	2,445,370	151.1	6.6	908	9,191,304	92.6	6.7	9	185,089	110.7
鹿 島 市	13	165,600	144	1,562,905	246.0	4.2	571	5,091,820	98.1	3.7	10	107,777	1,826.7
嬉 野 市	13	152,500	106	1,216,750	145.5	3.3	554	5,350,177	89.8	3.9	5	54,369	3,004.0
小 城 市	13	91,900	135	1,521,614	152.7	4.1	597	4,975,278	95.5	3.6	7	84,025	286.8
神 埼 市	15	115,520	152	1,695,710	130.7	4.6	520	5,062,079	96.7	3.7	3	46,167	201.5
市 計	239	2,168,820	2,564	31,022,936	123.4	84.0	11,515	115,940,344	96.2	84.4	126	1,468,930	113.6
吉 野 ヱ 里 町	4	19,000	50	518,940	141.5	1.4	180	1,619,902	99.2	1.2	1	276	2.5
神 埼 郡 計	4	19,000	50	518,940	141.5	1.4	180	1,619,902	99.2	1.2	1	276	2.5
基 山 町	3	19,000	47	619,415	65.4	1.7	235	2,718,253	96.9	2.0	5	13,626	47.6
み や き 町	15	119,750	70	902,750	71.3	2.4	327	3,515,483	95.6	2.6	2	4,822	1,197.8
上 峰 町	3	93,000	28	345,000	48.7	0.9	129	1,417,866	90.7	1.0	8	217,244	742.9
三 養 基 郡 計	21	231,750	145	1,867,165	63.9	5.1	691	7,651,602	95.1	5.6	15	235,692	404.3
玄 海 町	3	68,560	24	323,510	260.5	0.9	95	908,024	111.9	0.7	1	622	1.2
東 松 浦 郡 計	3	68,560	24	323,510	260.5	0.9	95	908,024	111.9	0.7	1	622	1.2
有 田 町	14	118,960	95	1,052,109	145.8	2.8	522	5,490,222	94.6	4.0	6	109,451	208.7
西 松 浦 郡 計	14	118,960	95	1,052,109	145.8	2.8	522	5,490,222	94.6	4.0	6	109,451	208.7
江 北 町	5	60,200	39	546,196	131.0	1.5	130	1,212,177	108.2	0.9	6	50,490	1,442.5
大 町 町	2	32,000	9	85,900	199.2	0.2	82	371,494	78.8	0.3	1	2,412	—
白 石 町	9	69,470	93	948,470	203.7	2.6	352	2,463,467	104.3	1.8	1	656	5.5
杵 島 郡 計	16	161,670	141	1,580,566	170.8	4.3	564	4,047,138	102.4	2.9	8	53,558	347.6
太 良 町	3	54,900	35	577,290	101.8	1.6	158	1,769,678	91.9	1.3	1	1,108	—
藤 津 郡 計	3	54,900	35	577,290	101.8	1.6	158	1,769,678	91.9	1.3	1	1,108	—
合 計	300	2,823,660	3,054	36,942,516	120.1	100.0	13,725	137,426,909	96.3	100.0	158	1,869,637	126.1

## 金融機関店舗別保証承諾ベスト50(令和6年度累計)

(単位：千円、%)

順位	金融機関名	金 額	同期比
1	佐賀銀行 本店営業部	3,716,170	152.4
2	佐賀共栄銀行 本店営業部	1,112,650	219.9
3	佐賀共栄銀行 鳥栖支店	929,000	72.6
4	西日本シティ銀行 唐津支店	923,000	156.5
5	筑邦銀行 鳥栖支店	841,500	58.9
6	佐賀共栄銀行 佐大通り支店	828,925	100.8
7	佐賀銀行 神埼支店	735,710	448.6
8	佐賀銀行 神野町支店	715,600	381.5
9	佐賀銀行 水ヶ江支店	712,000	630.1
10	佐賀銀行 与賀町支店	686,760	309.6
11	九州ひぜん信用金庫 本店	672,205	159.5
12	佐賀銀行 武雄支店	630,090	208.7
13	佐賀西信用組合 本店	551,610	536.8
14	佐賀共栄銀行 白石支店	544,400	214.6
15	佐賀共栄銀行 唐津支店	481,950	78.4
16	佐賀共栄銀行 神埼支店	473,700	197.7
17	佐賀共栄銀行 若宮支店	453,050	68.0
18	佐賀信用金庫 鳥栖支店	436,646	77.4
19	佐賀共栄銀行 大和支店	429,137	435.7
20	西日本シティ銀行 佐賀支店	422,400	49.4
21	九州ひぜん信用金庫 鹿島支店	416,900	255.2
22	福岡銀行 鳥栖支店	414,690	108.1
23	十八親和銀行 佐賀中央支店	414,160	47.9
24	佐賀共栄銀行 兵庫支店	403,986	63.2
25	佐賀東信用組合 小城支店	401,700	198.1

順位	金融機関名	金 額	同期比
26	佐賀銀行 唐津支店	396,120	90.8
27	佐賀銀行 伊万里支店	393,220	165.1
28	西日本シティ銀行 伊万里支店	393,000	569.6
29	佐賀銀行 肥前町支店	383,540	247.4
30	佐賀銀行 鳥栖支店	383,280	84.0
31	佐賀共栄銀行 三田川支店	370,420	144.1
32	西日本シティ銀行 鳥栖支店	366,475	113.6
33	佐賀西信用組合 伊万里支店	355,200	274.8
34	佐賀東信用組合 本店	340,050	150.2
35	佐賀銀行 呼子支店	322,800	131.0
36	佐賀共栄銀行 小城支店	318,048	142.3
37	佐賀西信用組合 嬉野支店	313,950	321.5
38	佐賀信用金庫 高木瀬支店	307,120	179.9
39	唐津信用金庫 本店	306,230	123.1
40	佐賀共栄銀行 伊万里支店	303,700	290.3
41	福岡銀行 唐津支店	292,200	61.5
42	佐賀西信用組合 武雄支店	289,800	395.6
43	佐賀銀行 白石支店	289,000	1,259.3
44	佐賀銀行 鹿島支店	285,250	216.3
45	十八親和銀行 唐津支店	284,100	80.8
46	佐賀銀行 和多田支店	263,450	112.8
47	佐賀銀行 基山支店	262,000	76.5
48	佐賀東信用組合 神埼支店	258,650	111.5
49	十八親和銀行 鹿島支店	257,570	145.6
50	佐賀銀行 鍋島支店	247,450	128.6

## 金融機関店舗別保証債務残高ベスト50(令和6年度末時点)

(単位：千円、%)

順位	金融機関名	金 額	同期比
1	佐賀銀行 本店営業部	9,157,062	112.2
2	佐賀銀行 唐津支店	3,021,814	91.1
3	筑邦銀行 鳥栖支店	2,888,704	95.0
4	佐賀銀行 鳥栖支店	2,821,216	82.8
5	佐賀共栄銀行 佐大通り支店	2,578,374	105.2
6	佐賀銀行 武雄支店	2,432,835	85.6
7	佐賀共栄銀行 鳥栖支店	2,371,156	109.3
8	佐賀銀行 有田支店	2,358,943	93.3
9	佐賀共栄銀行 本店営業部	2,313,299	117.6
10	佐賀銀行 伊万里支店	2,270,055	99.8
11	佐賀銀行 神埼支店	2,165,547	94.8
12	伊万里信用金庫 本店	2,118,677	93.1
13	佐賀銀行 与賀町支店	2,114,233	99.1
14	西日本シティ銀行 唐津支店	2,088,803	105.5
15	佐賀銀行 神野町支店	2,017,627	106.2
16	唐津信用金庫 本店	1,987,999	94.5
17	九州ひぜん信用金庫 本店	1,960,825	103.5
18	佐賀銀行 水ヶ江支店	1,866,073	102.2
19	西日本シティ銀行 鳥栖支店	1,762,463	84.9
20	西日本シティ銀行 佐賀支店	1,747,519	94.6
21	佐賀東信用組合 本店	1,692,414	98.5
22	十八親和銀行 佐賀中央支店	1,673,310	87.4
23	佐賀共栄銀行 兵庫支店	1,642,288	104.4
24	福岡銀行 唐津支店	1,627,717	84.0
25	佐賀西信用組合 本店	1,612,453	99.6

順位	金融機関名	金 額	同期比
26	伊万里信用金庫 南支店	1,602,690	96.0
27	福岡銀行 鳥栖支店	1,564,930	97.3
28	佐賀銀行 鹿島支店	1,541,525	95.0
29	佐賀銀行 和多田支店	1,500,675	93.2
30	佐賀共栄銀行 若宮支店	1,417,677	100.6
31	佐賀共栄銀行 神埼支店	1,380,698	104.5
32	佐賀共栄銀行 唐津支店	1,375,896	109.8
33	西日本シティ銀行 伊万里支店	1,338,211	99.9
34	佐賀銀行 肥前町支店	1,329,416	106.9
35	九州ひぜん信用金庫 鹿島支店	1,211,430	98.9
36	佐賀銀行 基山支店	1,192,348	102.9
37	佐賀東信用組合 小城支店	1,109,374	94.9
38	佐賀信用金庫 本店	1,097,802	88.5
39	大川信用金庫 諸富支店	1,085,013	92.5
40	佐賀銀行 多久支店	1,068,378	81.3
41	佐賀信用金庫 尼寺支店	1,052,282	94.7
42	伊万里信用金庫 有田支店	1,041,104	96.2
43	佐賀信用金庫 鳥栖支店	1,038,029	109.9
44	佐賀銀行 小城支店	1,033,273	85.9
45	佐賀銀行 嬉野支店	993,849	88.1
46	十八親和銀行 唐津支店	985,353	88.9
47	佐賀銀行 諸富支店	976,617	89.4
48	佐賀銀行 呼子支店	975,896	88.0
49	佐賀信用金庫 大崎支店	968,404	91.4
50	福岡銀行 佐賀支店	959,208	88.5

## 保証債務平均残高伸長率ランキング(令和6年度末)

## 保証債務平均残高

## 10億円以上の営業店舗

(単位：千円、%)

順位	金融機関名	3月末保証債務 平均残高	伸び率
1	佐賀共栄銀行 唐津支店	1,289,371,158	111.4
2	佐賀共栄銀行 鳥栖支店	2,332,089,437	111.0
3	佐賀信用金庫 鳥栖支店	1,049,304,417	109.7
4	佐賀共栄銀行 本店営業部	2,180,044,887	108.3
5	佐賀共栄銀行 兵庫支店	1,627,094,917	108.2
6	佐賀共栄銀行 佐大通り支店	2,583,370,350	105.5
7	佐賀銀行 基山支店	1,198,203,833	105.5
8	筑邦銀行 鳥栖支店	2,977,899,063	102.9
9	佐賀共栄銀行 神埼支店	1,398,411,236	101.4
10	佐賀共栄銀行 若宮支店	1,405,814,383	100.3
11	佐賀信用金庫 尼寺支店	1,070,764,761	100.3

## 保証債務平均残高

## 3億円以上10億円未満の営業店舗

(単位：千円、%)

順位	金融機関名	3月末保証債務 平均残高	伸び率
1	佐賀共栄銀行 白石支店	796,584	134.4
2	佐賀共栄銀行 江北支店	609,460	124.3
3	大川信用金庫 ゆめ咲支店	570,305	118.2
4	佐賀信用金庫 高木瀬支店	572,322	118.1
5	佐賀共栄銀行 大和支店	749,651	112.8
6	佐賀共栄銀行 多久支店	470,200	110.2
7	佐賀共栄銀行 江見支店	495,589	108.6
8	佐賀信用金庫 神埼支店	865,618	101.8
9	唐津信用金庫 西唐津支店	553,233	101.4
10	佐賀共栄銀行 伊万里支店	724,121	100.1



## The SAGA 認定酒



佐賀県産原料を100%使用し、品質の優れた製品を消費者にお届けするために創設された「原産地呼称管理制度」。上質な米と名水が織りなす佐賀の日本酒の中でも、特に品質と美味しさを保証されたブランドが「The SAGA 認定酒」です。

## 友だち募集中!

### 【友だち登録方法】

1. LINEの友だち追加から ID検索 して登録 → ID: @saga - cgc
2. LINEの友だち追加から二次元コード (QRコード) を読み取って登録



### 各地区の問い合わせ先

地 区	相 談 日	時 間	場 所	電 話
伊 万 里	第1火曜日	10:00~	伊万里商工会議所	0955-22-3111
有 田	第1水曜日	10:00~	有田商工会議所	0955-42-4111
白 石	第1水曜日	10:00~	白石町商工会	0952-84-2043
小 城	第1木曜日	10:00~	地区内の各商工団体	0952-73-4111 (小城商工会議所)
多 久	第1木曜日	13:00~	多久市商工会	0952-74-2144
唐 津 上 場 (肥前町・鎮西町・呼子町・玄海町)	第1金曜日	11:00~	経営支援センター	0955-52-2118
唐 津 東 (浜玉町・七山・厳木町・相知町・北波多)	第1金曜日	14:00~	唐津東商工会	0955-62-2901
武 雄	第2月曜日	10:00~	武雄商工会議所	0954-23-3161
唐 津	第2火曜日	10:00~	唐津商工会議所	0955-72-5141
鳥 栖・三 養 基	第2水曜日	10:00~	鳥栖商工会議所	0942-83-3121
嬉 野	第2木曜日	10:00~	嬉野市商工会	0954-66-2555
鹿 島	第2金曜日	10:00~	鹿島商工会議所	0954-63-3231
太 良	偶数月 第2金曜日	13:00~	太良町商工会	0954-67-0069
佐 賀 市 北	第3月曜日	10:00~	佐賀市北商工会	0952-62-0174
佐 賀 市 南	第3月曜日	13:00~	佐賀市南商工会	0952-47-2590
神 埼	第3火曜日	10:00~	神崎市商工会本所	0952-52-7131

注) 定例相談日は変更になる場合もございますので、事前に上記の商工団体、または信用保証協会へお問い合わせください。



〒840-8689 佐賀市白山二丁目1番12号(佐賀商工ビル2階・3階)

TEL: 0952-24-4341

<https://www.saga-cgc.or.jp>

《企画総務課》TEL: 0952-24-4340 ・ FAX: 0952-23-3532  
 《企画デジタル課》TEL: 0952-24-4330 ・ FAX: 0952-24-4387  
 《保証企画課》TEL: 0952-24-4343 ・ FAX: 0952-24-5698  
 《保証課》TEL: 0952-24-4342 ・ FAX: 0952-24-5698  
 《経営支援課》TEL: 0952-24-4350 ・ FAX: 0952-24-5698  
 《期中管理課》TEL: 0952-24-4388 ・ FAX: 0952-24-5698  
 《債権管理課》TEL: 0952-24-4344 ・ FAX: 0952-29-4877

